



## RISSE FINDEN WÄHREND SIE ENTSTEHEN!

### Produkteigenschaften:

- ✓ Zuverlässige, frühzeitige und passive Methode zur Erkennung von Ermüdungsrissen
- ✓ Langfristige Überwachung in kritischen Bereichen
- ✓ Keine Information über den Riss-Standort erforderlich
- ✓ Möglichkeit zur automatisierten Risserkennung (Fernüberwachung) bei laufenden Prozessen
- ✓ Hervorragende Haftung auf Stahloberflächen durch die Kombination aus Elastizität und Festigkeit
- ✓ Prüfung unter UV-Licht
- ✓ Geeignet für Industrie-Anwendung an Stahloberflächen
- ✓ Hohe UV-Beständigkeit
- ✓ Farbkraft und -glanz bleiben über eine lange Zeit erhalten
- ✓ Verarbeitungstemperatur - 10 bis + 80 °C

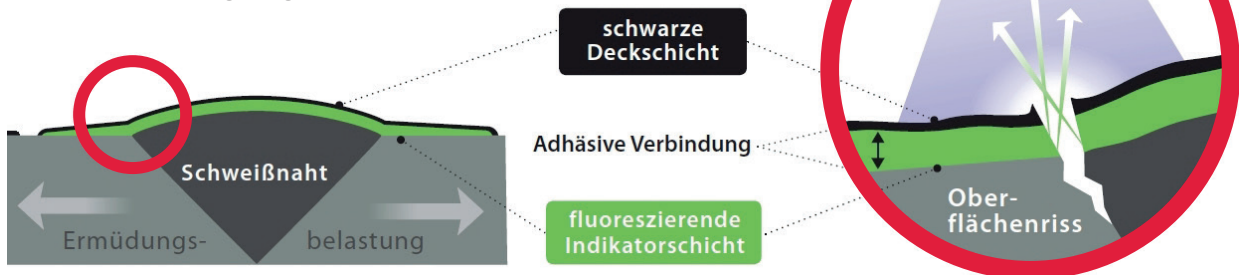
Zwei-Komponenten-Spezialschicht auf Basis eines Acrylharzes (pigmentiert):

**RILUMINATI 815**  
Indikatorschicht, fluoreszierend



**RILUMINATI 816**  
Deckschicht, schwarz

Beide Schichten des Systems reißen bei Anriss des Stahls auf und die Rissufer der Indikatorschicht liegen frei. Bei Bestrahlung der Stelle mit UV-Licht (365 nm) leuchtet der Riss grüngelb.



### Ihre Vorteile:

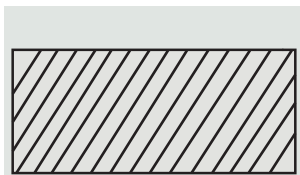
- ✓ Geringer Aufwand für den Anwender durch einmalige Beschichtung und großflächige Prüfung
- ✓ Unkomplizierte Anwendung ohne Spezialkenntnisse (Sichtprüfung)
- ✓ Fernüberwachung möglich, Risse können mit bloßem Auge oder Überwachungskamera erfasst werden
- ✓ Überwachung im laufenden Prozess möglich
- ✓ Auch schwer zugängliche Bereiche erreichbar

**RILUMINATI** ist eine innovative Methode zur frühzeitigen Erkennung von Ermüdungsrissen.



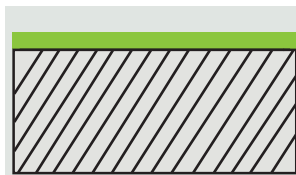
## ARBEITSGÄNGE

Umgebungstemperatur	Trocknungszeit RILUMINATI 815	Trocknungszeit RILUMINATI 816
- 10 °C	300 min	240 min
0 °C	240 min	180 min
+ 10 °C	180 min	120 min
> + 20 °C	120 min	60 min



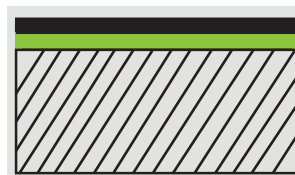
### 1. Stelle aussuchen

Zu überwachende Stelle oder Fläche



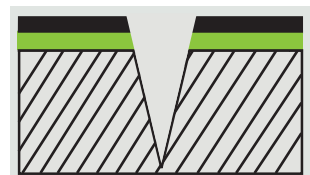
### 2. Indikatorschicht

RILUMINATI 815 gleichmäßig und dünn auftragen



### 3. Deckschicht

RILUMINATI 816 gleichmäßig und dünn auftragen



### 4. Überprüfen

Beim Aufreißen der Risse wird unter UV-Licht die Indikatorschicht sichtbar

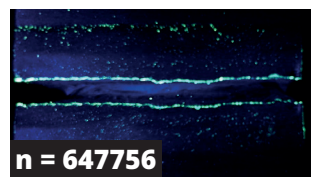
## STUMPFNAHTPRÜFUNG



n = 415785

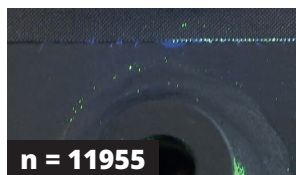
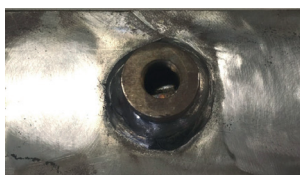


n = 535516

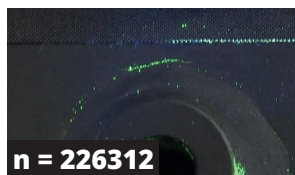


n = 647756

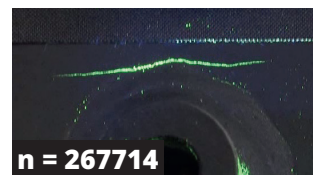
## BUTZENSCHWEISSUNG



n = 11955



n = 226312



n = 267714

**RILUMINATI IST EIN LIZENZPRODUKT VON:**