



MR[®] 20 UV-Flash Canon

UV-Blitzlicht für analoge und digitale Canon-Kameras
(EOS bzw. PowerShot) mit TTL-, E-TTL- und E-TTL-II
Blitzsteuerung; inkl. Blitzschiene, Synchro-Kabel (Canon)

Allgemeines:

Mit dem speziell entwickelten UV-Reflektor des MR[®] 20 UV-Flash Canon besteht nun die Möglichkeit, das Ergebnis einer zerstörungsfreien Materialprüfung mit fluoreszierenden Prüfmitteln fotografisch zu dokumentieren und dauerhaft zu archivieren.

Die fotografische Dokumentation erfährt ihre Bedeutung insbesondere im Bereich der Qualitätskontrolle und Qualitätssicherung.

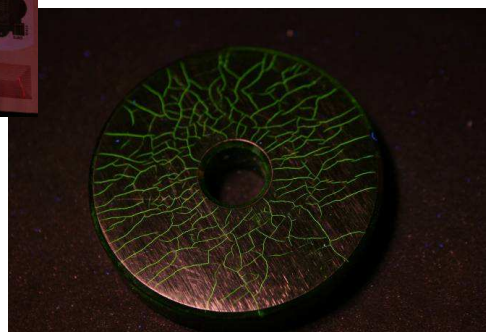
Darüber hinaus schafft sie im Umfeld möglicher Haftungsfragen Handlungssicherheit, da durch die bildhafte Dokumentation im Streitfall der Nachweis erbracht werden kann, dass im Rahmen der Materialprüfung kein Fehler festgestellt wurde.



Testbilder:



Fluoreszenz eines 50-EUR-Scheins



Fluoreszenz eines Vergleichskörper 1

Lieferumfang:

- UV Flash MR 20 Canon
- Blitzschiene
- Synchro-Kabel (Canon)
- Anwenderhandbuch



Technische Daten:

Art.-Nr.:	20 L
Blitzbetriebsarten:	TTL (ohne Vorblitz) E-TTL, E-TTL II Manuell M
Manuelle Teillichtleistungen:	P1/1 bis P1/128
Lichtempfindlichkeit:	ISO 6 bis ISO 6400
Synchronisation:	Niederspannungs - IGBT - Zündung
Blitzanzahlen:	Mit NiCd-Akkus (600 mAh) ca. 90 Mit Hochleistungs-Alkali-Mangan-Batterien ca. 210 Mit NiMH-Akkus (1600 mAh) ca. 250 Mit Lithium-Batterien ca. 460. (bei jeweils voller Lichtleistung)
Blitzfolgezeit bei jeweils voller Lichtleistung:	ca. 3,5 s
Ausleuchtung des Motorzoom-Hauptreflektors:	ab 24 mm (Kleinbild-Format 24 x 36). ab 18 mm mit integrierter Weitwinkelstreuhscheibe (Kleinbild-Format 24 x 36).
Schwenkbereiche und Raststellungen des Reflektorkopfes:	Vertikal: -7° 45° 60° 75° 90° Horizontal gegen den Uhrzeigersinn: 30° 60° 90° 120° 150° 180° Horizontal im Uhrzeigersinn: 30° 60° 90° 120°
UV Reflektor *):	UVA > 5 W/m ² UVB < 0,15 W/m ² UVC 0 W/m ² VIR < 0,6 W/m ² Gesamtleistung UVA+B+C > 5,3 Joules Peak Maximum: 365 nm
Abmaße in mm (B x H x T):	ca. 71 x 137 x 99
Gewicht:	ca. 425 g

*) bei einem Abstand von 40 cm